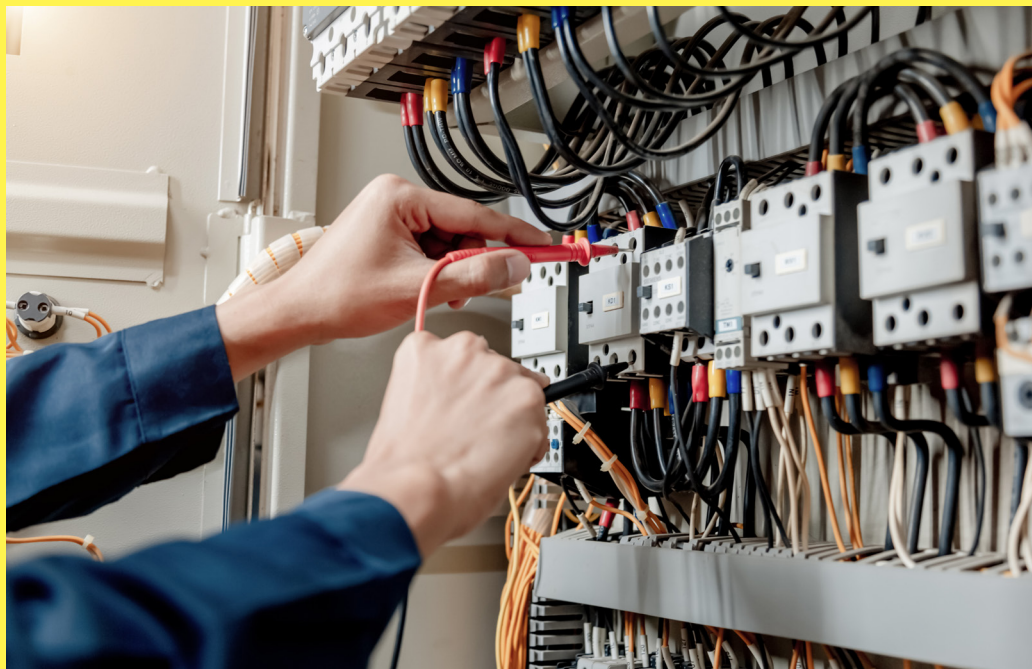


Istituto Professionale Statale per l'Istruzione Superiore

GASLINI-MEUCCI

DIPLOMA ELETTRICISTA



CORSO DIURNO

GENOVA
MARASSI
P.le Paul Valery, 5
tel. 010 870416



GENOVA
BOLZANETO
Via Pastorino, 15
tel. 010 7403503

Profilo

Corso di studi altamente professionalizzante, oggi molto richiesto nel mondo del lavoro, che durante il percorso di studi permetterà agli studenti di acquisire competenze specialistiche in ambito elettrico ed elettronico quali: *riparare e sostituire parti elettriche e meccaniche, creare impianti e controllarli con PLC, diagnosticare guasti e malfunzionamenti di natura elettrica, elettronica e meccanica, eseguire gli interventi necessari a ripristinare la funzionalità delle macchine.*

Corso incentrato su attività pratiche attraverso esperienze in officina elettrica e meccanica per l'esecuzione di impianti civili, impianti industriali, utilizzo di PLC per la realizzazione di automazioni, stampante 3D e fresa a controllo numerico oltre che ponte auto e moto per lo studio di veicoli di ultima generazione.

Sbocchi professionali

Al termine del percorso scolastico il diploma offre la possibilità di:

- avviare un'attività in proprio
- lavorare in qualità di operaio elettrico e meccanico presso officine e aziende del settore
- Iscrizione all'Università degli Studi

Struttura del corso

Corso triennale con qualifica ieFP (Operatore Elettrico)

Corso quinquennale con diploma di maturità (Manutentore e Assistente Tecnico)

PIANO DI STUDI

() di cui ore in officina elettrica

MATERIE	1° ANNO	2° ANNO	3° ANNO	4° ANNO	5° ANNO
Lingua e Letteratura Italiana	3	3	4	4	4
Storia	1	2	2	2	2
Geografia	1				
Inglese	3	3	2	2	2
Diritto ed Economia	2	2			
Matematica	4	4	3	3	3
Scienze Motorie e Sportive	2	2	2	2	2
Religione Cattolica o Alternativa	1	1	1	1	1
TOTALE AREA COMUNE	17	17	14	14	14
Tecnologie dell'Informazione e della Comunicazione (TIC)	2 (2)	2 (2)			
Tecnologie e Tecniche di Rappresentazione Grafica	5 (4)	5 (4)			
Scienze Integrate Fisica	2	2			
Laboratori Tecnologici e Esercitazioni	6	6	5	5	5
Tecnologie Meccaniche e Applicazioni (TMA)			4 (3)	4 (3)	3 (3)
Tecnologie Elettrico-Elettroniche e Applicazioni (TEEA)			4 (3)	4 (3)	4(3)
Tecnologie e Tecniche di Installazione di Manutenzione			5 (3)	5 (3)	6 (3)
TOTALE AREA PROFESSIONALIZZANTE	15 (6)	15 (6)	18 (9)	18 (9)	18 (9)
TOTALE ORE	32	32	32	32	32